



La Résidence
des Alpes

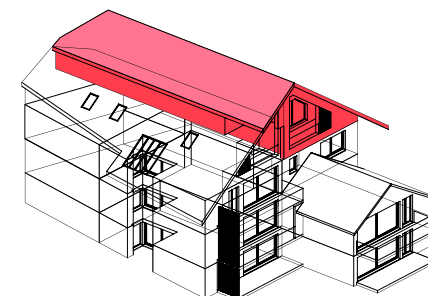
Un développement



Lot 12 4 pièces

- 3^{ème} étage – combles
- surface habitable 83,7 m²
- entrée 5,6 m²
- séjour & cuisine 41,4 m²
- chambre 1 15,2 m²
- chambre 2 13,9 m²
- salle de bain 5,4 m²
- salle de douche 4,9 m²
- wc 1,5 m²
- balcon 13,7 m²
- cave 11,1 m²
- parking intérieur 1

Orientation Sud-Est

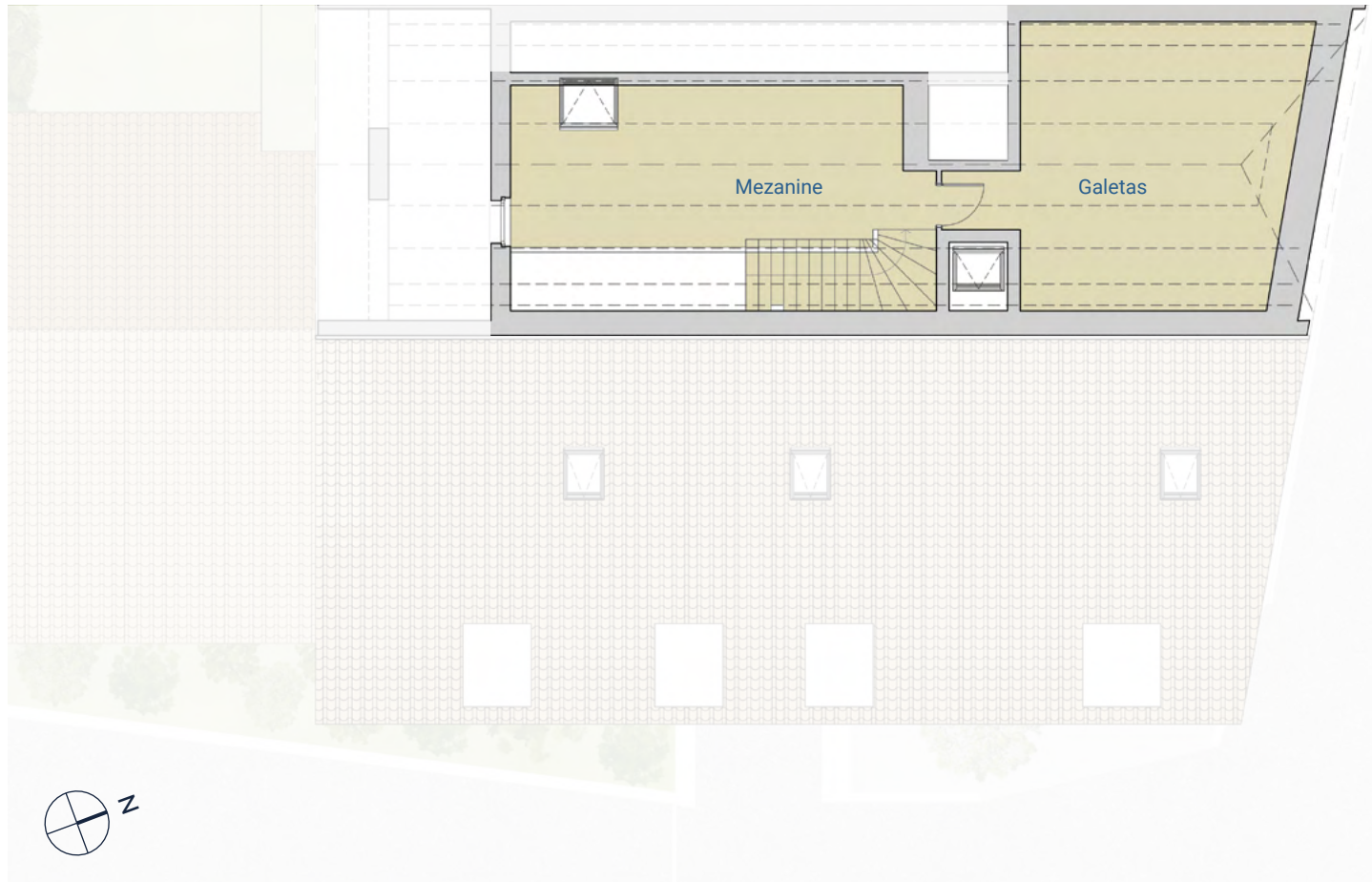


1:150
0 1 2 3 4 5m

www.residencesalpes.ch

Toutes les informations sont approximatives. Nous nous réservons le droit d'apporter des modifications.

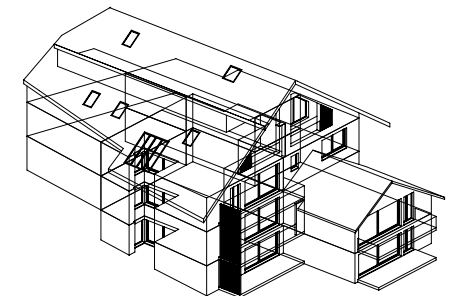
mise en page © Unboxed Solutions



Lot 12 4 pièces

- 4^{ème} étage – surcombles
- mezanine 27,7 m²
- galetas 29 m²

Orientation Sud-Est



1:150
0 1 2 3 4 5m

www.residencesalpes.ch