



La Résidence
des Alpes

Un développement



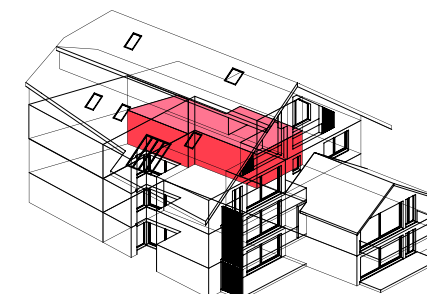
SO HOME



Lot 6 2 pièces

- 1^{er} étage
- surface habitable 61,2 m²
- entrée 6,9 m²
- séjour & s. à manger 24,2 m²
- cuisine 7 m²
- chambre 15,7 m²
- salle de bain 4,9 m²
- wc 1,3 m²
- balcon 5,7 m²
- cave 3,6 m²
- parking intérieur 1

Orientation Nord-Est



1:150
0 1 2 3 4 5m

www.residencesalpes.ch

Toutes les informations sont approximatives. Nous nous réservons le droit d'apporter des modifications.

mise en page © Unboxed Solutions