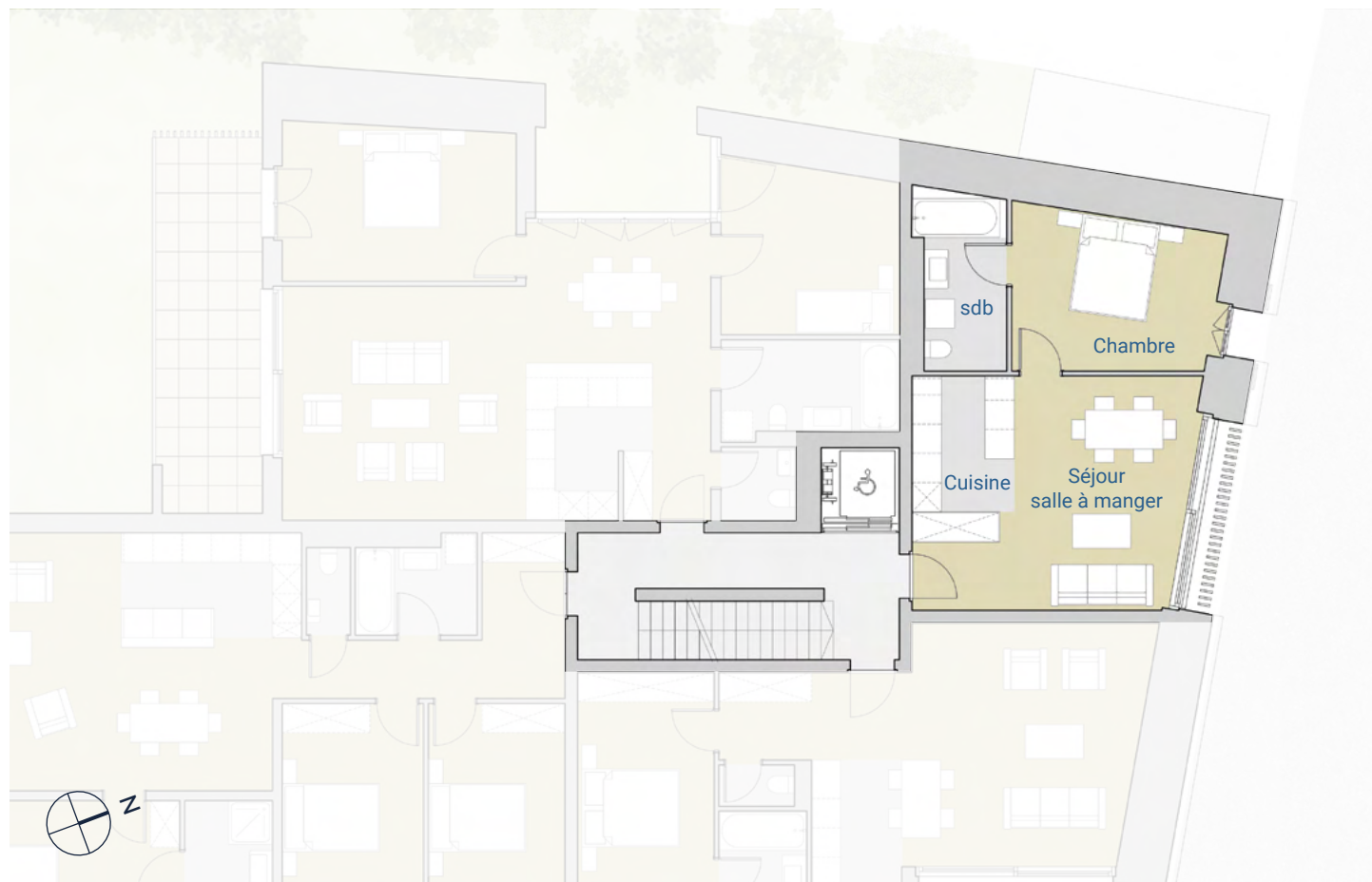




La Résidence
des Alpes

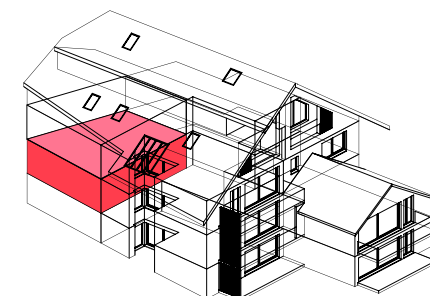
Un développement



Lot 5 2 pièces

- 1^{er} étage
- surface habitable 48 m²
- séjour & s. à manger 21,5 m²
- cuisine 5,9 m²
- chambre 13,4 m²
- salle de bain 6,5 m²
- cave 3,8 m²
- parking intérieur 1

Orientation Nord-Ouest



1:150
0 1 2 3 4 5m

www.residencesalpes.ch

Toutes les informations sont approximatives. Nous nous réservons le droit d'apporter des modifications.

mise en page © Unboxed Solutions