

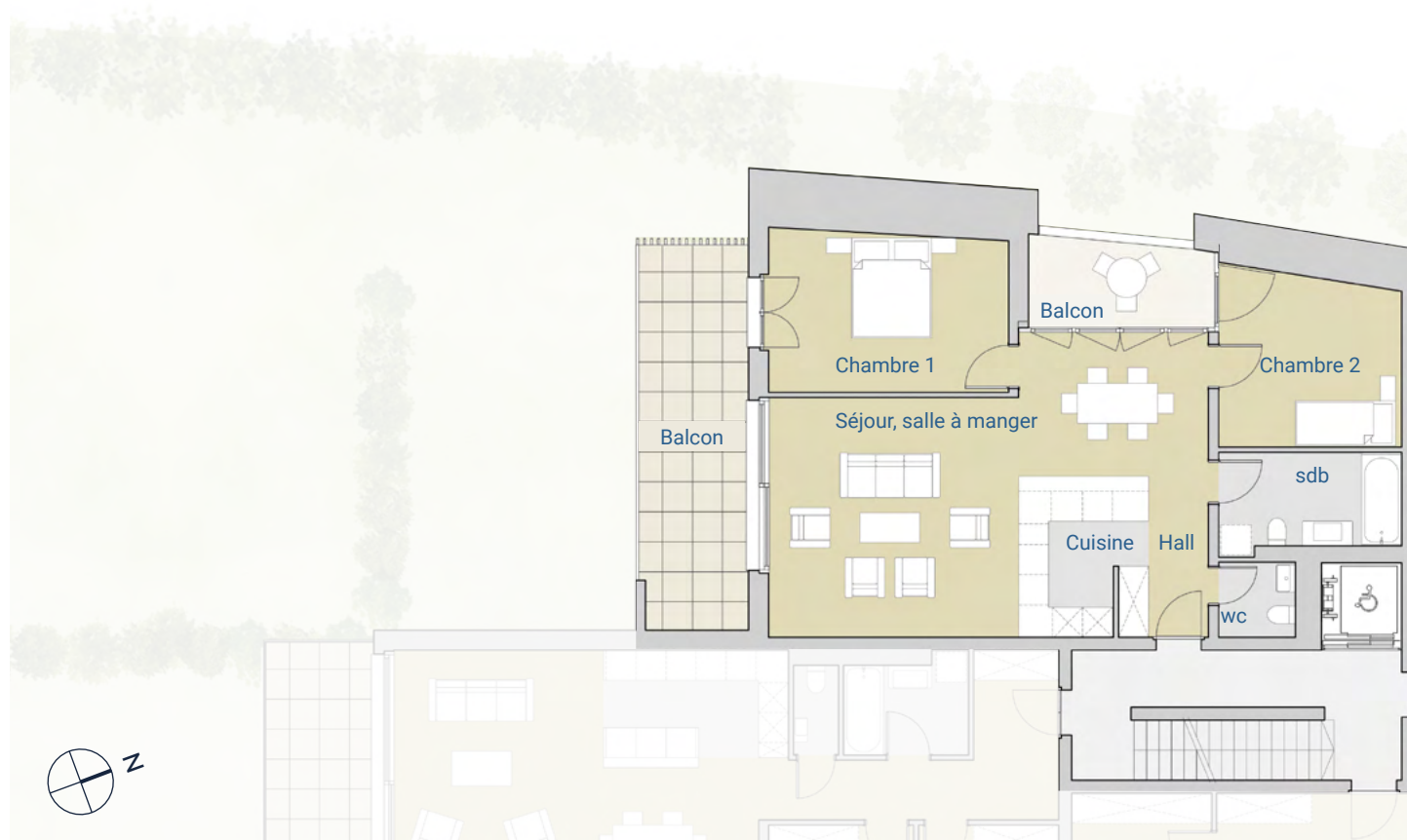


La Résidence  
des Alpes

Un développement



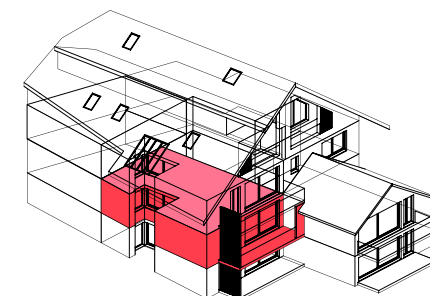
SO HOME



## Lot 4 3 pièces

- 1<sup>er</sup> étage
- surface habitable 92,5 m<sup>2</sup>
- entrée 5 m<sup>2</sup>
- séjour & s. à manger 35,4 m<sup>2</sup>
- cuisine 7,5 m<sup>2</sup>
- chambre 1 15,4 m<sup>2</sup>
- chambre 2 12,5 m<sup>2</sup>
- salle de bain 7 m<sup>2</sup>
- wc 2,3 m<sup>2</sup>
- balcon 17,2 m<sup>2</sup>
- balcon 7,8 m<sup>2</sup>
- cave 4,2 m<sup>2</sup>
- parking intérieur 1

Orientation Sud-Ouest



1:150 0 1 2 3 4 5m

[www.residencesalpes.ch](http://www.residencesalpes.ch)

Toutes les informations sont approximatives. Nous nous réservons le droit d'apporter des modifications.

mise en page © Unboxed Solutions