



La Résidence  
des Alpes

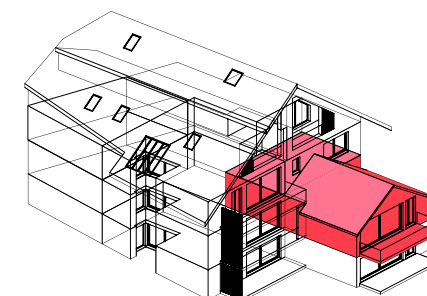
Un développement



## Lot 3 4 pièces

- 1<sup>er</sup> étage
- surface habitable 112,4 m<sup>2</sup>
- entrée 11,2 m<sup>2</sup>
- séjour & s. à manger 32,2 m<sup>2</sup>
- cuisine 8,1 m<sup>2</sup>
- chambre 1 16,1 m<sup>2</sup>
- chambre 2 14,4 m<sup>2</sup>
- chambre 3 13,9 m<sup>2</sup>
- salle de bain 4,7 m<sup>2</sup>
- salle de douche 4,9 m<sup>2</sup>
- wc 1,7 m<sup>2</sup>
- balcon 15,7 m<sup>2</sup>
- cave 4,6 m<sup>2</sup>
- parking intérieur 1

Orientation Sud-Est



1:150  
0 1 2 3 4 5m

[www.residencesalpes.ch](http://www.residencesalpes.ch)

Toutes les informations sont approximatives. Nous nous réservons le droit d'apporter des modifications.

mise en page © Unboxed Solutions