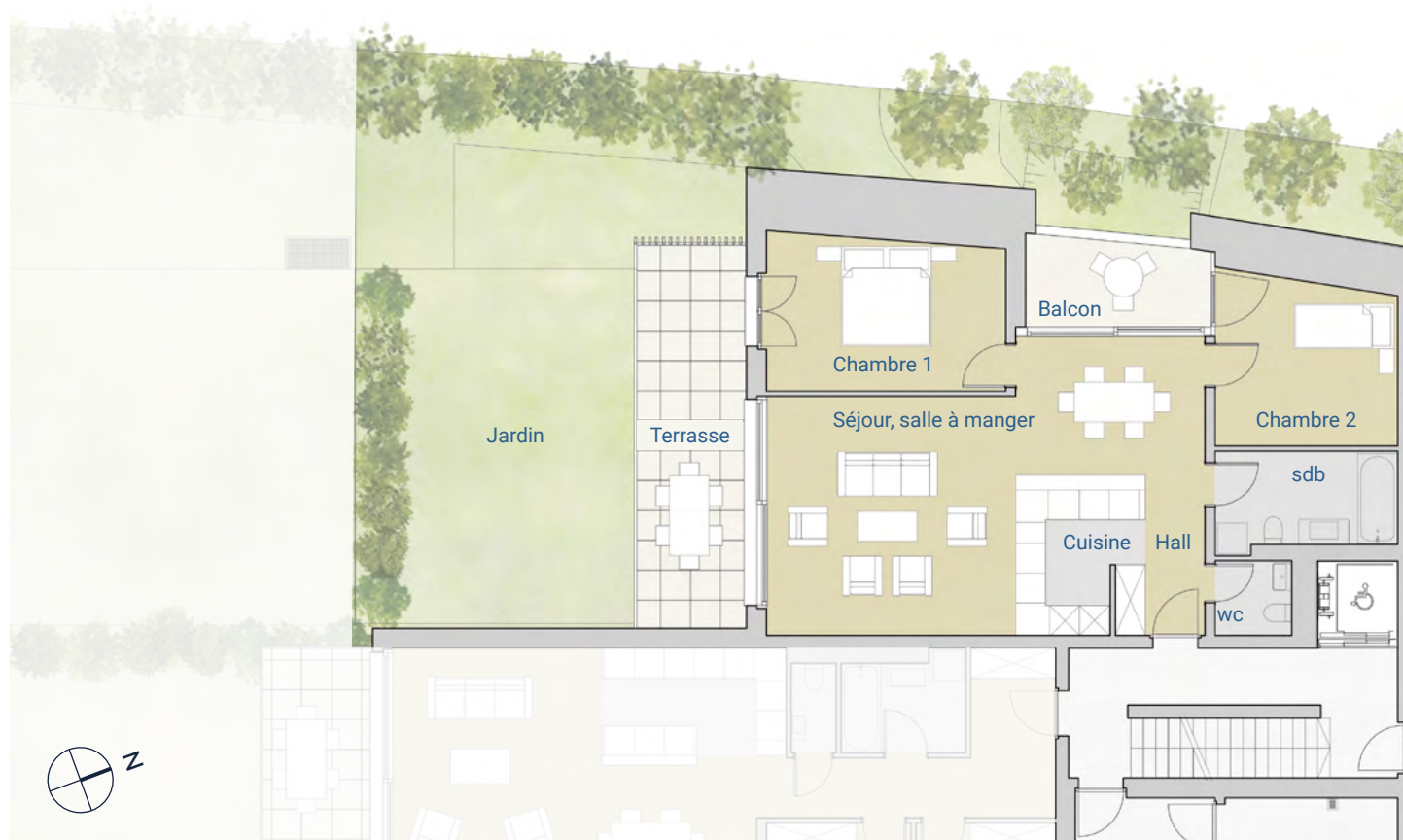




La Résidence
des Alpes

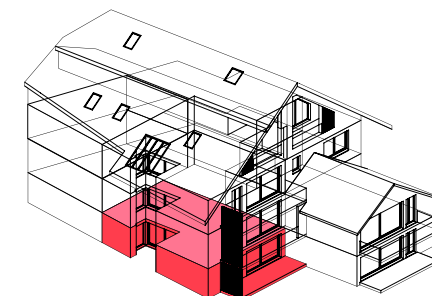
Un développement



Lot 2 3 pièces

- Rez
- surface habitable 92m²
- entrée 5 m²
- séjour & s. à manger 35,3 m²
- cuisine 7,5 m²
- chambre 1 14,6 m²
- chambre 2 11,9 m²
- salle de bain 7 m²
- wc 2,3 m²
- terrasse 16,9 m²
- balcon 7,8 m²
- jardin 43,4 m²
- cave 4,5 m²
- parking intérieur 1

Orientation Sud-Ouest



1:150 0 1 2 3 4 5m

www.residencealpes.ch

Toutes les informations sont approximatives. Nous nous réservons le droit d'apporter des modifications.

mise en page © Unboxed Solutions