



La Résidence
des Alpes

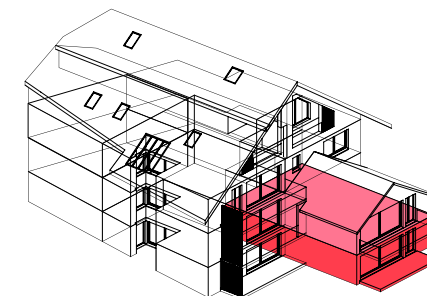
Un développement



Lot 1 4 pièces

- Rez
- surface habitable 112,4 m²
- entrée 11,2 m²
- séjour & s. à manger 32,3 m²
- cuisine 8 m²
- chambre 1 16,1 m²
- chambre 2 14,4 m²
- chambre 3 13,9 m²
- salle de douche 5,1 m²
- salle de bain 4,7 m²
- wc 1,7 m²
- terrasse 19,5 m²
- jardin 69,4 m²
- cave 4,5 m²
- parking intérieur 1

Orientation Sud-Est



1:150
0 1 2 3 4 5m

www.residencealpes.ch

Toutes les informations sont approximatives. Nous nous réservons le droit d'apporter des modifications.

mise en page © Unboxed Solutions